

**АКТ ОБСЛЕДОВАНИЯ**  
**объекта социальной инфраструктуры**  
**К ПАСПОРТУ ДОСТУПНОСТИ ОСИ**

№ 34000223

городской округ – город Волжский  
Волгоградской области

«22» 11 2018 г.

**1. Общие сведения об объекте**

- 1.1. Наименование (вид) объекта – образование;
- 1.2. Адрес объекта – г.Волжский, ул.Мира, дом 32;
- 1.3. Сведения о размещении объекта  
- отдельно стоящее здание 2 этажа, 3309,8 кв.м  
- часть здания \_\_\_\_\_ этажей (или на \_\_\_\_\_ этаже), \_\_\_\_\_ кв.м  
- наличие прилегающего земельного участка – да, 9891 кв.м.
- 1.4. Год постройки здания 1978;
- 1.5. Дата предстоящих плановых ремонтных работ: *текущего - июль 2019г., капитального не запланировано;*
- 1.6. Название организации (учреждения), (полное юридическое наименование – согласно Уставу, краткое наименование) – муниципальное дошкольное образовательное учреждение «Детский сад №79 «Мечта» г.Волжского Волгоградской области» (МДОУ д/с №79);
- 1.7. Юридический адрес организации (учреждения) – 404127, Волгоградская область г.Волжский, ул. Мира, 32.

**2. Характеристика деятельности организации на объекте**

Дополнительная информация организация предоставления общедоступного бесплатного дошкольного образования;

**3. Состояние доступности объекта**

**3.1. Путь следования к объекту пассажирским транспортом**

(описать маршрут движения с использованием пассажирского транспорта)

использовать для проезда маршруты пассажирского транспорта, остановка «ул.Нариманова», остановка «Рынок 10/16», остановка «Универсам» автобус: маршруты №№ 14,24 маршрутные такси: №№ 5, 5а, 6, 6а, 14, 14а, 15, 15а, 17, 24, 24а, 40б. От ближайшей остановки «ул.Нариманова» (при использовании для передвижения автобуса) перейти дорогу по пешеходному переходу до магазина «Техника в быту», обойти магазин справа и двигаться прямо между жилыми домами в сторону детского сада, наличие адаптированного пассажирского транспорта к объекту – автобус, (маршрут №14,24).

**3.2. Путь к объекту от ближайшей остановки пассажирского транспорта:**

- 3.2.1 расстояние до объекта от остановки транспорта – 300 м.;
- 3.2.2 время движения (пешком) – 5-7 мин.;
- 3.2.3 наличие выделенного от проезжей части пешеходного пути (*да, нет*) – да;
- 3.2.4 Перекрестки: при переходе дороги на остановке «ул.Нариманова» регулируемый, со звуковой сигнализацией, таймером перекресток;
- 3.2.5 Информация на пути следования к объекту: нет;
- 3.2.6 Перепады высоты на пути: есть бордюры, отсутствуют съезды;  
Их обустройство для инвалидов на коляске: нет.

### 3.3. Организация доступности объекта для инвалидов – форма обслуживания

№№ п/п	Категория инвалидов (вид нарушения)	Вариант организации доступности объекта (формы обслуживания)*
1.	<b>Все категории инвалидов и МГН</b>	ДУ
	<i>в том числе инвалиды:</i>	
2	передвигающиеся на креслах-колясках	ДУ
3	с нарушениями опорно-двигательного аппарата	ДУ
4	с нарушениями зрения	ДУ
5	с нарушениями слуха	ДУ
6	с нарушениями умственного развития	ДУ

\* - указывается один из вариантов: «А» (доступность всех зон и помещений - универсальная), «Б» (доступны специально выделенные участки и помещения), «ДУ» (доступность условная: дополнительная помощь сотрудника, услуги на дому, дистанционно), «ВНД» (не организована доступность)

### 3.4. Состояние доступности основных структурно-функциональных зон

№ п\п	Основные структурно-функциональные зоны	Состояние доступности, в том числе для основных категорий инвалидов**
1	Территория, прилегающая к зданию (участок)	ДЧ-И (Г,У)
2	Вход (входы) в здание	ДЧ-И (О, Г, У)
3	Путь (пути) движения внутри здания (в т.ч. пути эвакуации)	ДЧ-И (Г,У)
4	Зона целевого назначения здания (целевого посещения объекта)	ДЧ-И (О,К)
5	Санитарно-гигиенические помещения	ДЧ-И (Г)
6	Система информации и связи (на всех зонах)	ВНД
7	Пути движения к объекту (от остановки транспорта)	ДЧ-И (Г,У)

\*\* - Указывается: ДП-В - доступно полностью всем; ДП-И (К, О, С, Г, У) – доступно полностью избирательно (указать категории инвалидов); ДЧ-В - доступно частично всем; ДЧ-И (К, О, С, Г, У) – доступно частично избирательно (указать категории инвалидов); ДУ - доступно условно, ВНД – временно недоступно

**3.5. ИТОГОВОЕ ЗАКЛЮЧЕНИЕ о состоянии доступности ОСИ:** Территория, прилегающая к зданию, пути движения внутри здания (в т.ч. пути эвакуации), пути движения к объекту (от остановки транспорта) доступны частично для людей с нарушениями слуха, умственного развития; вход (входы) в здание доступны частично для людей с нарушениями опорно-двигательного аппарата, с нарушениями слуха, умственного развития; зона целевого назначения здания (целевого посещения объекта) доступна частично для людей с нарушениями опорно-двигательного аппарата, для людей, передвигающихся на креслах-колясках; санитарно-гигиенические помещения доступны частично для людей с нарушениями слуха; система информации и связи (на всех зонах) временно недоступна.

4.5. Информация может быть размещена (обновлена) на Карте доступности субъекта Российской Федерации на официальном сайте государственной программы «Доступная среда – Учимся жить вместе» <http://zhit-vmeste.ru>.

## 5. Особые отметки

### ПРИЛОЖЕНИЯ:

Результаты обследования:

- |  |         |
|--|---------|
| 1. Территории, прилегающей к объекту       | на 2 л. |
| 2. Входа (входов) в здание                 | на 2 л. |
| 3. Путей движения в здании                 | на 2 л. |
| 4. Зоны целевого назначения объекта        | на 2 л. |
| 5. Санитарно-гигиенических помещений       | на 1 л. |
| 6. Системы информации (и связи) на объекте | на 2 л. |

Результаты фотофиксации на объекте на 8 л.

Поэтажные планы, паспорт БТИ на 3 л.

Другое (в том числе дополнительная информация о путях движения к объекту) \_\_\_\_\_

Руководитель рабочей группы

Заведующий  
Д.А. Рода

  
(Подпись)

Члены рабочей группы

Старший воспитатель  
Г.В. Тарасова

  
(Подпись)

Заведующий хозяйством  
Т.Ю. Новокрещенова

  
(Подпись)

Старшая медсестра  
А.С. Пережогина

  
(Подпись)

В том числе:

представители общественных  
организаций инвалидов  
представители учреждения  
(организации), расположенной  
на объекте

  
(Подпись)

\_\_\_\_\_  
(Подпись)

Согласовано:  
Заведующий  
Д.А. Рода

  
(Подпись)

**I Результаты обследования:**  
**1. Территории, прилегающей к зданию (участка)**  
МДОУ д/с №79, г.Волжский, ул.Мира,32

№ п/п	Наименование функционально-планировочного элемента	Наличие элемента			Выявленные нарушения и замечания		Работы по адаптации объектов	
		есть/нет	№ на плане	№ фото	Содержание	Значимо для инвалида (категория)	Содержание	Виды работ
1.1	Вход (входы) на территорию	есть	1	1а, 1б	неровности асфальтового покрытия	К,О,С	ремонт асфальтового покрытия	ТР
1.2	Путь (пути) движения на территории	есть	1	1в, 1г	неровности асфальтового покрытия, перепад уровней, отсутствие направляющих полос	К,О,С	ремонт асфальтового покрытия, сглаживание перепадов, нанесение направляющих полос	КР
1.3	Лестница (наружная)	есть	2	2	отсутствие подъемного устройства (пандуса), тактильных, визуальных указателей, противоскользящего покрытия	К,О,С	оснащение тактильными, визуальными указателями, противоскользящим покрытием	ТР
1.4	Пандус (наружный)	нет				К,О	оборудование технически невозможно	
1.5	Автостоянка и парковка	нет						
	ОБЩИЕ требования к зоне							

## II Заключение по зоне:

Наименование структурно-функциональной зоны	Состояние доступности* (к пункту 3.4 Акта обследования ОСИ)	Приложение		Рекомендации по адаптации (вид работы)** к пункту 4.1 Акта обследования ОСИ
		№ на плане	№ фото	
Территории, прилегающей к зданию	ДЧ-И (Г,У)	1-2	(1а-1г)- 2	ТР, КР

\* - указывается: ДП-В - доступно полностью всем; ДП-И (К, О, С, Г, У) – доступно полностью избирательно (указать категории инвалидов); ДЧ-В - доступно частично всем; ДЧ-И (К, О, С, Г, У) – доступно частично избирательно (указать категории инвалидов); ДУ - доступно условно, ВНД - недоступно

\*\* - указывается один из вариантов: не нуждается; ремонт (текущий, капитальный); индивидуальное решение с ТСР; технические решения невозможны – организация альтернативной формы обслуживания

Комментарий к заключению: \_\_\_\_\_

**I Результаты обследования:  
2. Входа (входов) в здание**

МДОУ д/с №79, г.Волжский, ул.Мира,32

№ п/п	Наименование функционально-планировочного элемента	Наличие элемента			Выявленные нарушения и замечания		Работы по адаптации объектов	
		есть/ нет	№ на плане	№ фото	Содержание	Значимо для инвалида (категория)	Содержание	Виды работ
2.1	Лестница (наружная)	есть	2	2	отсутствие подъемного устройства (пандуса), тактильных, визуальных указателей, противоскользящего покрытия	К,О,С	оборудование подъемным устройством технически невозможно, оснащение тактильными, визуальными указателями, противоскользящим покрытием	ТР
2.2	Пандус (наружный)	нет				К,О	оборудование технически невозможно	
2.3	Входная площадка (перед дверью)	есть	3	3	отсутствие тактильных, визуальных указателей, табличек	Г,С	оснащение тактильными, визуальными указателями табличками	ТР
2.4	Дверь (входная)	есть	4	4	кнопка вызова находится высоко, отсутствие устройства, задерживающего закрытие двери	К,О,С	оборудование кнопкой на соответствующем уровне, устройством, задерживающим закрытие двери	ТР
2.5	Тамбур	есть	5	5	отсутствие тактильных, визуальных указателей, табличек	Г,С	оснащение тактильными, визуальными указателями табличками	ТР
	ОБЩИЕ требования к зоне							

## II Заключение по зоне:

Наименование структурно-функциональной зоны	Состояние доступности* (к пункту 3.4 Акта обследования ОСИ)	Приложение		Рекомендации по адаптации (вид работы)** к пункту 4.1 Акта обследования ОСИ
		№ на плане	№ фото	
Вход в здание	ДЧ-И (О, Г, У)	2-5	2-5	ТР

\* - указывается: ДП-В - доступно полностью всем; ДП-И (К, О, С, Г, У) – доступно полностью избирательно (указать категории инвалидов); ДЧ-В - доступно частично всем; ДЧ-И (К, О, С, Г, У) – доступно частично избирательно (указать категории инвалидов); ДУ - доступно условно, ВНД - недоступно

\*\* - указывается один из вариантов: не нуждается; ремонт (текущий, капитальный); индивидуальное решение с ТСР; технические решения невозможны – организация альтернативной формы обслуживания

Комментарий к заключению: \_\_\_\_\_

**I Результаты обследования:**

**3. Пути (путей) движения внутри здания (в т.ч. путей эвакуации)**

МДОУ д/с №79, г.Волжский, ул.Мира,32

№ п/п	Наименование функционально-планировочного элемента	Наличие элемента			Выявленные нарушения и замечания		Работы по адаптации объектов	
		есть/ нет	№ на плане	№ фото	Содержание	Значимо для инвалида (категория)	Содержание	Виды работ
3.1	Коридор (вестибюль, зона ожидания, галерея, балкон)	есть	6	6	отсутствие тактильных (напольных), визуальных указателей, поручней	С,Г, О	оснащение тактильными (напольными), визуальными указателями, поручнями	КР
3.2	Лестница (внутри здания)	есть	7	7	отсутствие подъемного устройства, тактильных указателей, противоскользящего покрытия	К,С,О	оборудование подъемным устройством технически невозможно, оснащение тактильными указателями, противоскользящим покрытием	КР
3.3	Пандус (внутри здания)	нет				К	оборудование технически невозможно	
3.4	Лифт пассажирский (или подъемник)	нет				К,О	оборудование технически невозможно	
3.5	Дверь	есть	8	8а 8б	отсутствие устройства, задерживающего закрывание двери	К,С,О	оборудование устройством, задерживающим закрывание двери	ТР
3.6	Пути эвакуации (в т.ч. зоны безопасности)	есть	8	8а 8б	отсутствие устройства, задерживающего закрывание двери	К,С,О	оборудование устройством, задерживающим закрывание двери	ТР
	ОБЩИЕ требования к зоне							



## II Заключение по зоне:

Наименование структурно-функциональной зоны	Состояние доступности* (к пункту 3.4 Акта обследования ОСИ)	Приложение		Рекомендации по адаптации (вид работы)** к пункту 4.1 Акта обследования ОСИ
		№ на плане	№ фото	
Пути движения внутри здания	ДЧ-И (Г,У)	6-8	6-8а,8б	ТР, КР

\* - указывается: ДП-В - доступно полностью всем; ДП-И (К, О, С, Г, У) – доступно полностью избирательно (указать категории инвалидов); ДЧ-В - доступно частично всем; ДЧ-И (К, О, С, Г, У) – доступно частично избирательно (указать категории инвалидов); ДУ - доступно условно, ВНД - недоступно

\*\* - указывается один из вариантов: не нуждается; ремонт (текущий, капитальный); индивидуальное решение с ТСР; технические решения невозможны – организация альтернативной формы обслуживания

Комментарий к заключению: \_\_\_\_\_

**I Результаты обследования:**

**4. Зоны целевого назначения здания (целевого посещения объекта)**

**Вариант I – зона обслуживания инвалидов**

МДОУ д/с №79, г.Волжский, ул.Мира,32

№ п/п	Наименование функционально-планировочного элемента	Наличие элемента			Выявленные нарушения и замечания		Работы по адаптации объектов	
		есть/ нет	№ на плане	№ фото	Содержание	Значимо для инвалида (категория)	Содержание	Виды работ
4.1	Кабинетная форма обслуживания	есть	9	9	отсутствуют тактильные обозначения, система звуковой информации	С,Г	установка тактильных обозначений, системы звуковой информации	КР
4.2	Зальная форма обслуживания	есть	10	10	отсутствуют тактильные обозначения, система звуковой информации	С,Г	установка тактильных обозначений, системы звуковой информации	КР
4.3	Прилавочная форма обслуживания	нет						
4.4	Форма обслуживания с перемещением по маршруту	нет						
4.5	Кабина индивидуального обслуживания	нет						
	ОБЩИЕ требования к зоне							

## II Заключение по зоне:

Наименование структурно-функциональной зоны	Состояние доступности* (к пункту 3.4 Акта обследования ОСИ)	Приложение		Рекомендации по адаптации (вид работы)** к пункту 4.1 Акта обследования ОСИ
		№ на плане	№ фото	
Зоны целевого назначения здания	ДЧ-И (О,К)	9,10	9,10	КР

\* - указывается: ДП-В - доступно полностью всем; ДП-И (К, О, С, Г, У) – доступно полностью избирательно (указать категории инвалидов); ДЧ-В - доступно частично всем; ДЧ-И (К, О, С, Г, У) – доступно частично избирательно (указать категории инвалидов); ДУ - доступно условно, ВНД - недоступно

\*\* - указывается один из вариантов: не нуждается; ремонт (текущий, капитальный); индивидуальное решение с ТСР; технические решения невозможны – организация альтернативной формы обслуживания

Комментарий к заключению: \_\_\_\_\_

**I Результаты обследования:  
5. Санитарно-гигиенических помещений**

МДОУ д/с №79, г.Волжский, ул.Мира,32

№ п/п	Наименование функционально-планировочного элемента	Наличие элемента			Выявленные нарушения и замечания		Работы по адаптации объектов	
		есть/нет	№ на плане	№ фото	Содержание	Значимо для инвалида (категория)	Содержание	Виды работ
5.1	Туалетная комната	есть	11	11а	отсутствуют поручни, тактильные, визуальные указатели	К,О,С,Г	установка поручней, тактильных визуальных указателей	ТР
5.2	Душевая/ ванная комната	есть	11	11б	отсутствуют поручни, тактильные, визуальные указатели	К,О,С,Г	установка поручней, тактильных визуальных указателей	ТР
5.3	Бытовая комната (гардеробная)	нет						
	ОБЩИЕ требования к зоне							

**II Заключение по зоне:**

Наименование структурно-функциональной зоны	Состояние доступности* (к пункту 3.4 Акта обследования ОСИ)	Приложение		Рекомендации по адаптации (вид работы)** к пункту 4.1 Акта обследования ОСИ
		№ на плане	№ фото	
Санитарно-гигиенические помещения	ДЧ-И (Г)	11	11а,11б	ТР

\* - указывается: ДП-В - доступно полностью всем; ДП-И (К, О, С, Г, У) – доступно полностью избирательно (указать категории инвалидов); ДЧ-В - доступно частично всем; ДЧ-И (К, О, С, Г, У) – доступно частично избирательно (указать категории инвалидов); ДУ - доступно условно, ВНД - недоступно

\*\* - указывается один из вариантов: не нуждается; ремонт (текущий, капитальный); индивидуальное решение с ТСП; технические решения невозможны – организация альтернативной формы обслуживания

Комментарий к заключению: \_\_\_\_\_

**I Результаты обследования:  
6. Системы информации на объекте**

МДОУ д/с №79, г.Волжский, ул.Мира,32

№ п/п	Наименование функционально-планировочного элемента	Наличие элемента			Выявленные нарушения и замечания		Работы по адаптации объектов	
		есть/ нет	№ на плане	№ фото	Содержание	Значимо для инвалида (категория)	Содержание	Виды работ
6.1	Визуальные средства	нет			отсутствие визуальных средств	С, Г	оснащение объекта знаковыми средствами отображения информации (предупреждающие знаки, таблички, наклейки)	ТР
6.2	Акустические средства	нет			отсутствие акустических средств	С, Г	оснащение объекта звуковыми сигнализаторами неречевых сообщений	ТР
6.3	Тактильные средства	нет			отсутствие тактильных средств	С, Г	оснащение помещения комплексом рельефных плоско-выпуклых изделий в соответствии со СНиПами	ТР
	ОБЩИЕ требования к зоне							

## II Заключение по зоне:

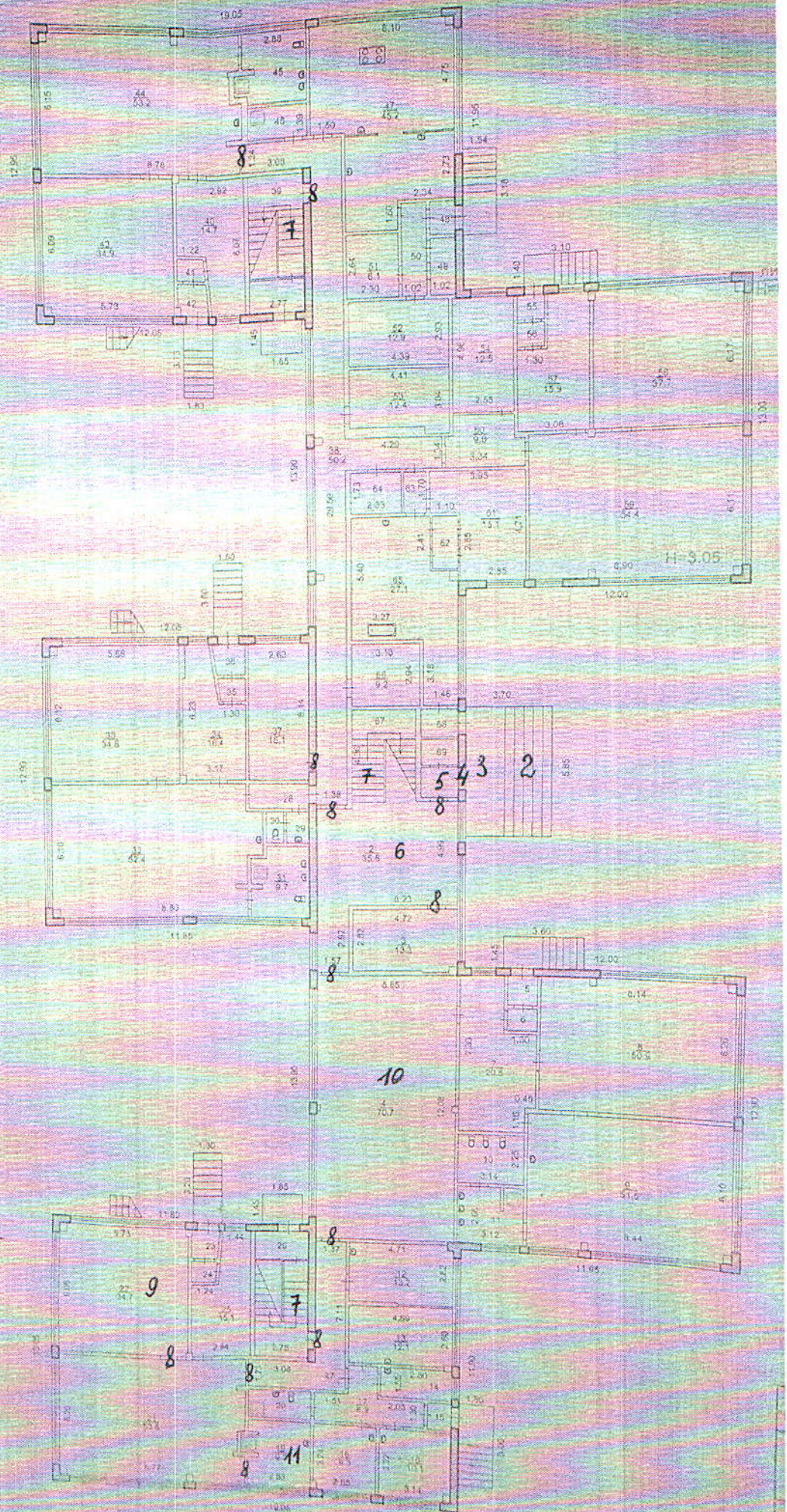
Наименование структурно-функциональной зоны	Состояние доступности* (к пункту 3.4 Акта обследования ОСИ)	Приложение		Рекомендации по адаптации (вид работы)** к пункту 4.1 Акта обследования ОСИ
		№ на плане	№ фото	
Система информации на объекте	ВНД			ТР

\* - указывается: ДП-В - доступно полностью всем; ДП-И (К, О, С, Г, У) – доступно полностью избирательно (указать категории инвалидов); ДЧ-В - доступно частично всем; ДЧ-И (К, О, С, Г, У) – доступно частично избирательно (указать категории инвалидов); ДУ - доступно условно, ВНД - недоступно

\*\* - указывается один из вариантов: не нуждается; ремонт (текущий, капитальный); индивидуальное решение с ТСР; технические решения невозможны – организация альтернативной формы обслуживания

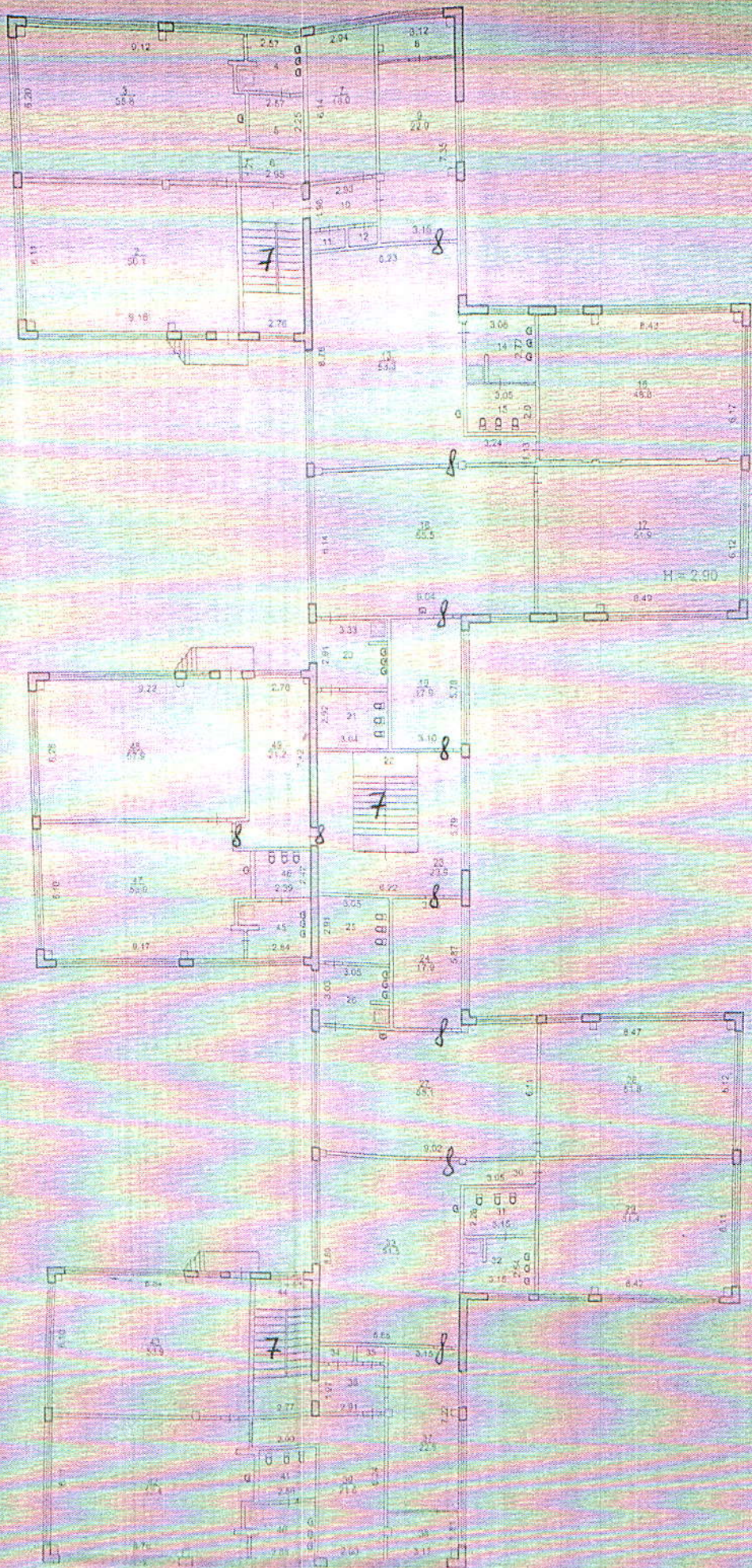


ПЛАН 1 ЭТАЖА



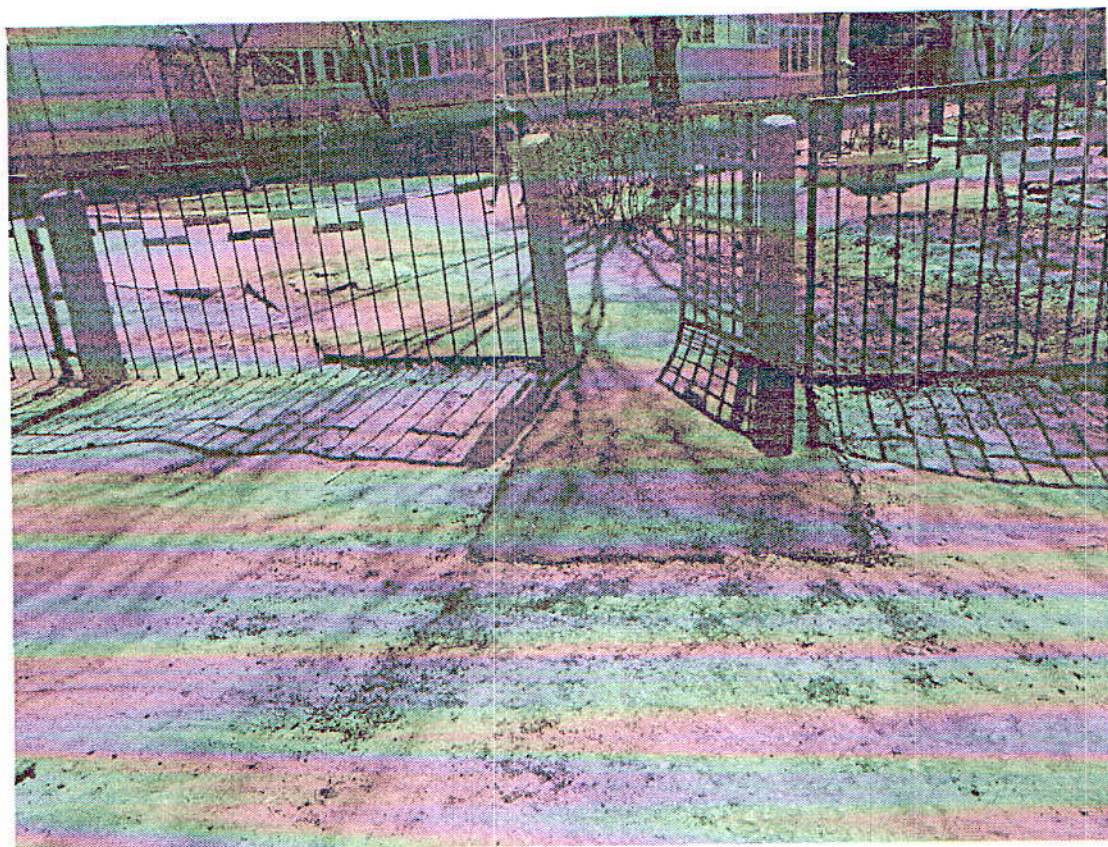


ПЛАН 2 ЭТАЖА



М. В. ...  
 Б. С. ...  
 ...

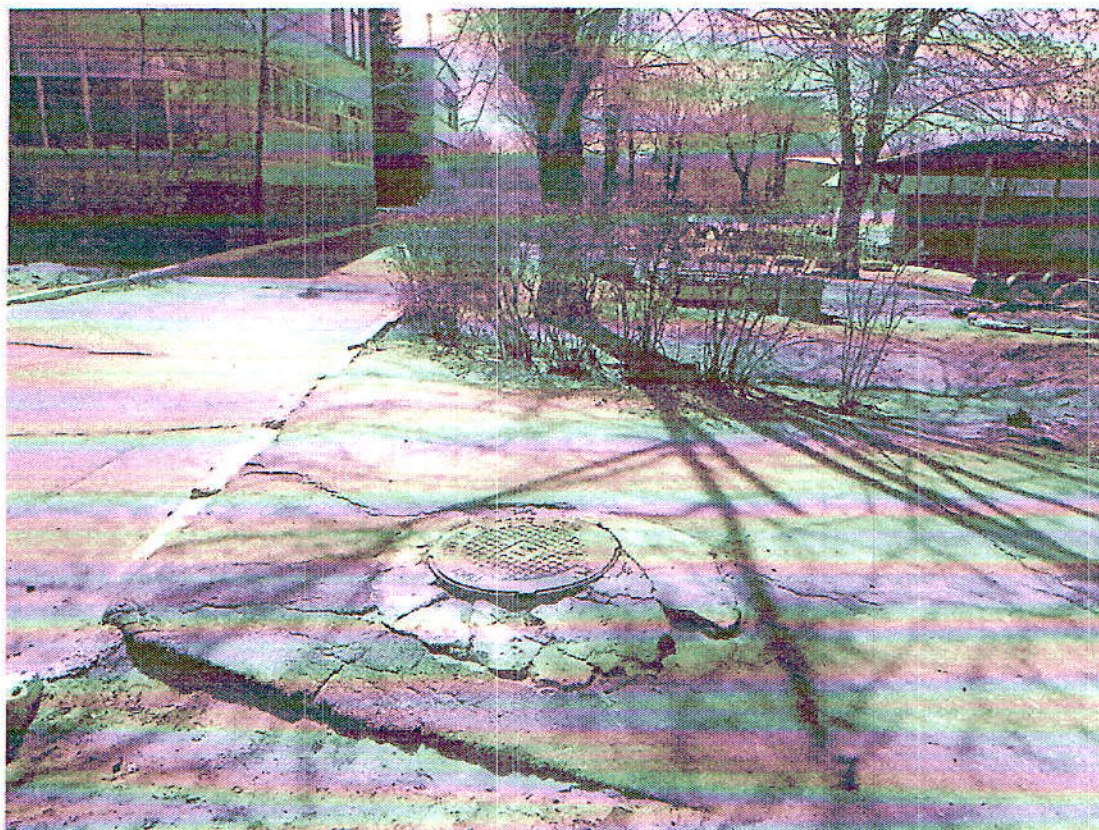
№1а Вход (входы) на территорию



№1б Входы (входы) на территорию



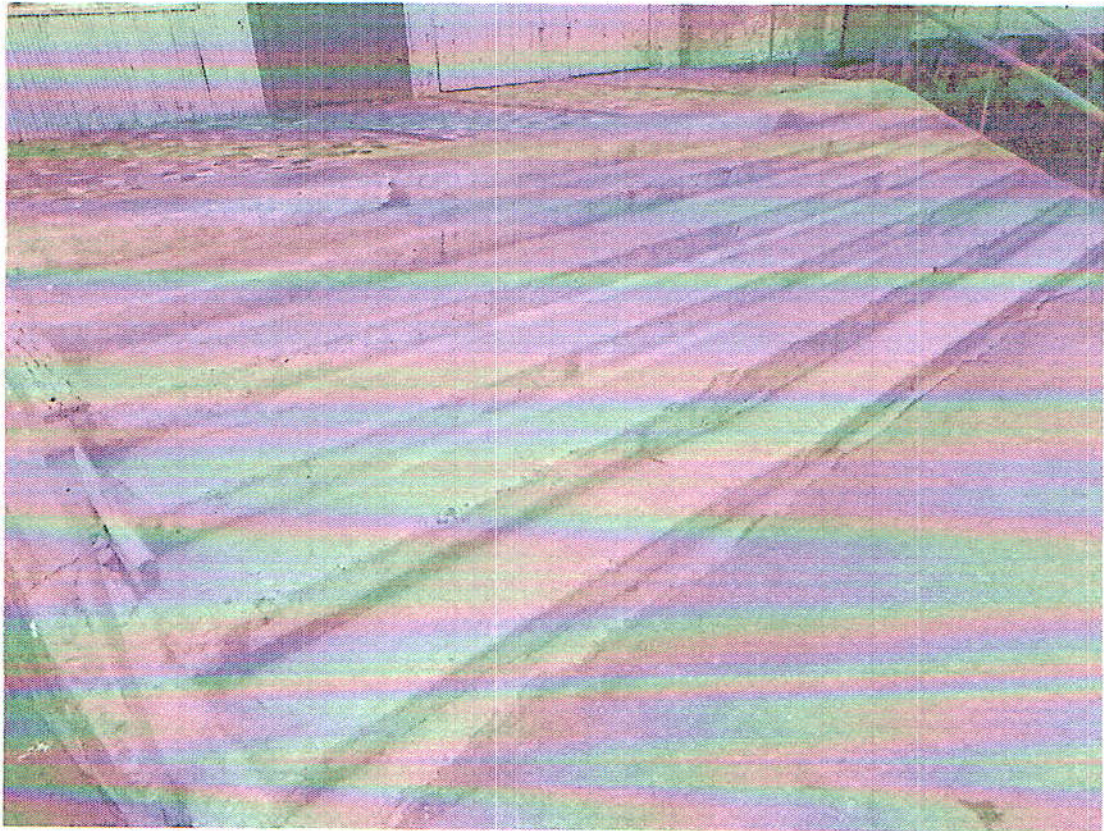
№1в Пути движения на территории



№1г Пути движения на территории



№2 Лестница (наружная)



№3 Входная площадка (перед дверью)



№4 Дверь (входная)



№5 Тамбур



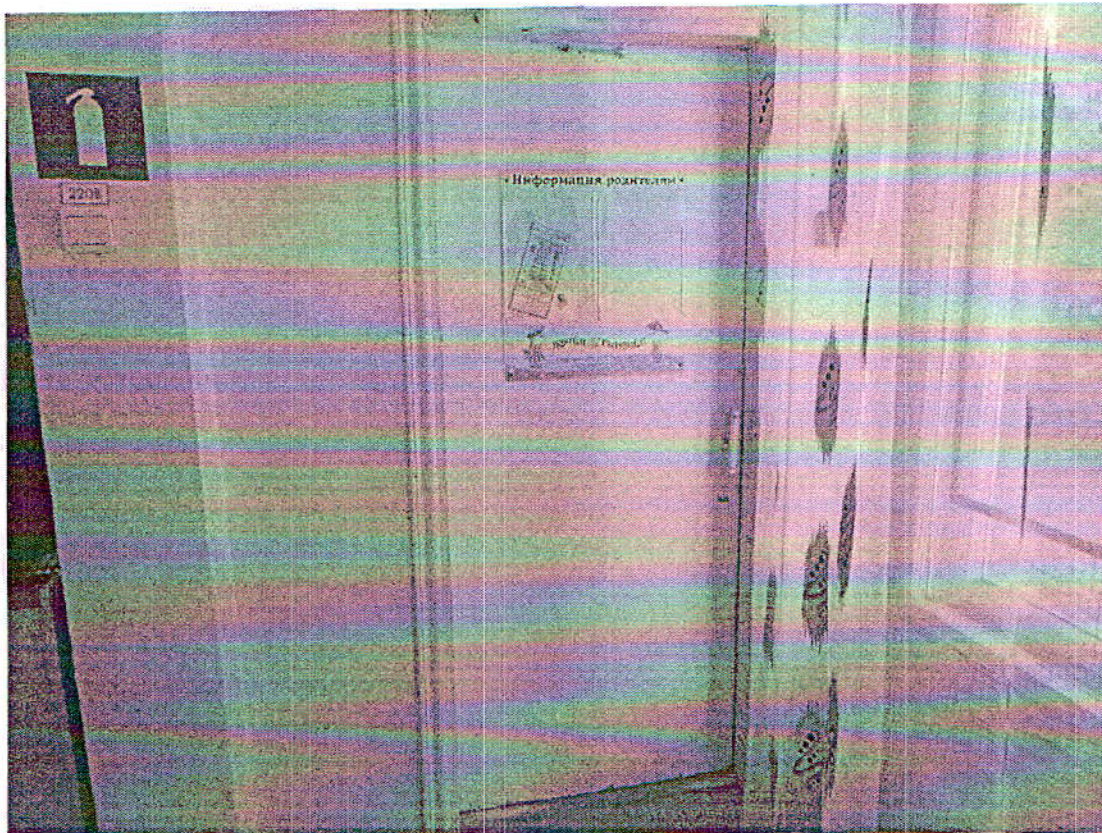
№6 Коридор (вестибюль, зона ожидания)



№7 Лестница (внутри здания)



№8а Дверь. Пути эвакуации.



№8б Дверь. Пути эвакуации.



№9 Кабинет

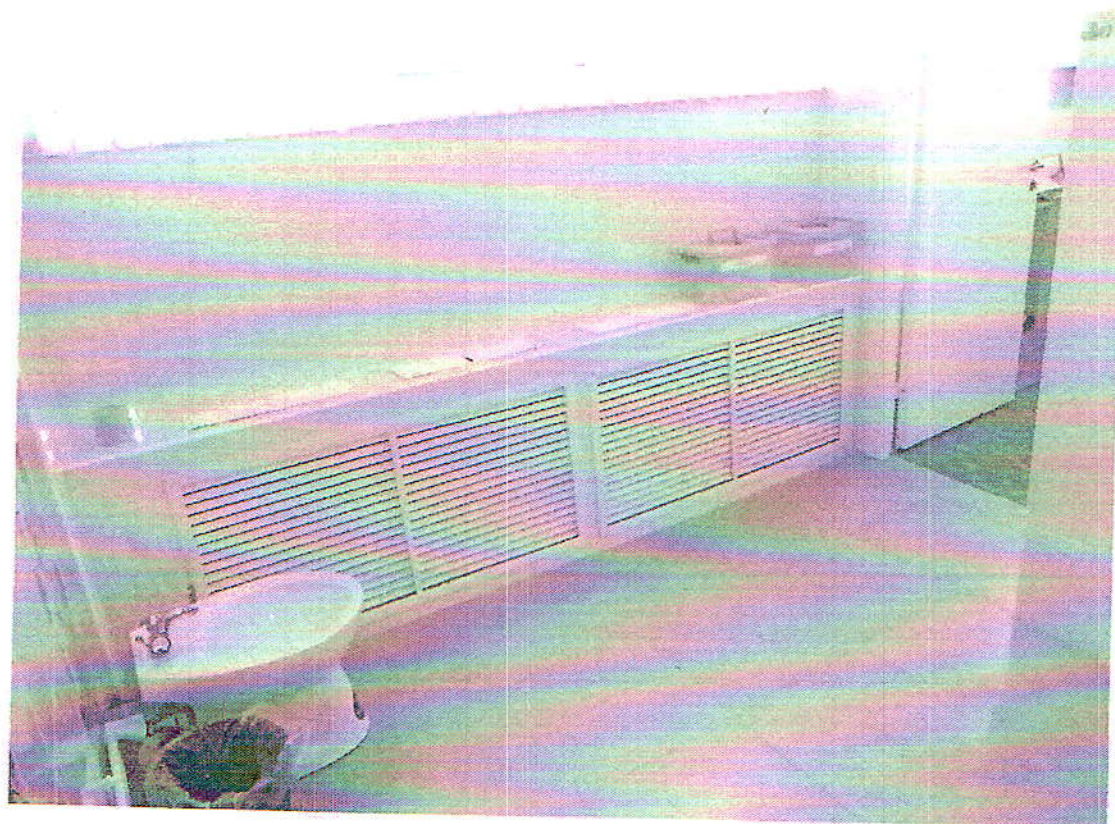


№10 Музыкальный зал





№11а Туалетная комната



№11б Душевая/ванная комната

